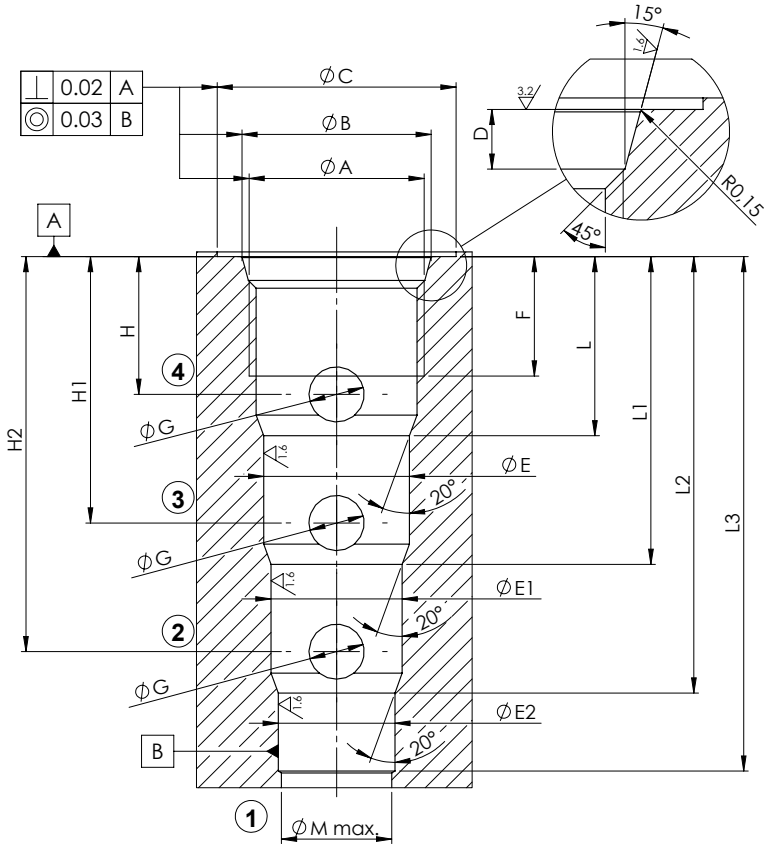


# SAE 4 WAY



SAE	CODE	A	B	C	D	E	E1	E2	F	G	H	H1	H2	L	L1	L2	L3	M
08	FW3404000	3/4-16 UNF-2B	20,6 <sup>+0.1</sup> <sub>0</sub>	26	2,6 <sup>+0.3</sup> <sub>0</sub>	15,87 <sup>+0.05</sup> <sub>0</sub>	14,27 <sup>+0.05</sup> <sub>0</sub>	12,7 <sup>+0.05</sup> <sub>0</sub>	13	6	15	29	43	19,5	33,5	47,5	56	12
10	FW7804000	7/8-14 UNF-2B	23,9 <sup>+0.1</sup> <sub>0</sub>	30	2,6 <sup>+0.3</sup> <sub>0</sub>	19,05 <sup>+0.05</sup> <sub>0</sub>	17,47 <sup>+0.05</sup> <sub>0</sub>	15,87 <sup>+0.05</sup> <sub>0</sub>	15	7	18	34	50	23,5	39,5	55,5	64,5	15
12	FW1160400	1 1/16-12 UN-2B	29,2 <sup>+0.1</sup> <sub>0</sub>	35	3,3 <sup>+0.3</sup> <sub>0</sub>	23,8 <sup>+0.05</sup> <sub>0</sub>	22,22 <sup>+0.05</sup> <sub>0</sub>	20,62 <sup>+0.05</sup> <sub>0</sub>	19	14	28	53	78	36,5	61,5	87,5	99	19
16	FW1516040	1 5/16-12 UN-2B	35,5 <sup>+0.1</sup> <sub>0</sub>	42	3,3 <sup>+0.3</sup> <sub>0</sub>	28,6 <sup>+0.05</sup> <sub>0</sub>	27,00 <sup>+0.05</sup> <sub>0</sub>	25,42 <sup>+0.05</sup> <sub>0</sub>	20	16	25	53,5	82	35,5	64	92,5	104	24